



JULIÁN GABARRE

Doctor en Psicología y autor del libro 'El rostro y la personalidad'

La morfopsicología es una ciencia que se dedica a conocer a las personas a través de la composición del rostro al considerar que rostro

y cerebro son las dos caras de la misma moneda de la personalidad. Se utiliza, preferentemente, para la selección de personal, aunque tam-

bién la emplea la Policía. Julián Gabarre es diplomado en esta materia y doctor en Psicología. Es autor del libro 'El rostro y la personalidad'.

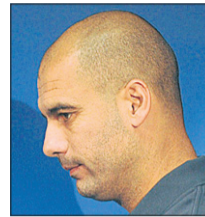


JOSÉ MOURINHO

"ES MÁS MENTAL Y EMOCIONAL QUE MATERIALISTA"

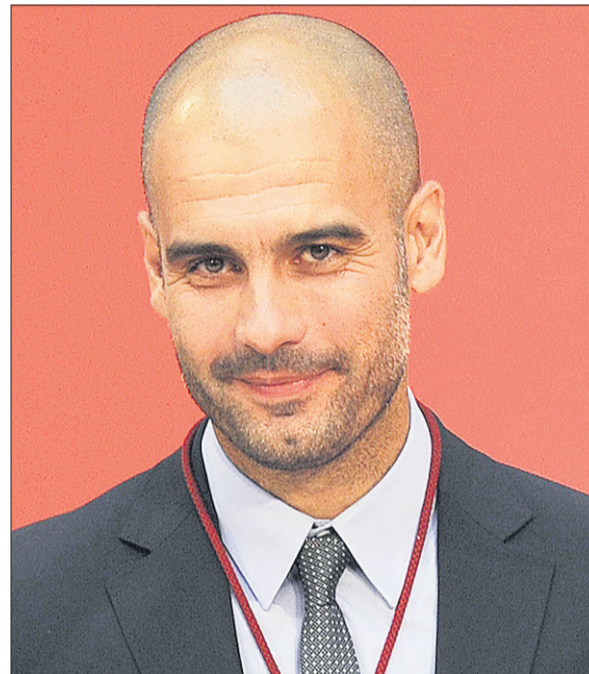


El marco de este rostro de frente se asemeja un poco a un triángulo invertido, en el que la zona alta (frente) y la zona media (pómulos y nariz) son más grandes que la zona mandibular. Persona más mental y emocional que física y materialista. Para él es más importante 'ser' y 'representar' que tener. Muy imaginativo, de precisa observación, con capacidad para dar soluciones globales estratégicas, la mayoría bien adaptadas a la realidad y llevándolas a acciones concretas. Observa, imagina, calcula, prevé y diseña con estrategia excelente. Su juicio crítico es objetivo con notable capacidad para prever lo inesperado. Pero si no está motivado puede ser vulgar. La seguridad en sí mismo es reducida. Algo susceptible e irónico. No es un hombre para resultados rápidos, sino para medio y largo plazo.



PEP GUARDIOLA

"NECESITA UN SEGUNDO QUE LE DÉ SEGURIDAD"



ROSTRO rectangular, de perfil algo aerodinámico. La zona superior, la media y la baja están en relativo equilibrio, lo que informa de una cierta armonía entre pensamiento, sentimientos, deseos y realizaciones. Su frente inclinada con superciliares, ojos protegidos y cejas un poco en acento circunflejo asegura una notable capacidad de observación e imaginación, así como de agilidad para pensar y ejecutar. Sus ojos medianos y sus pómulos nos hablan de una gran capacidad pedagógica. Sus zonas cerebral y media, algo abolladas, junto a el hundimiento frontonasal, explican que es apasionado. Pero esta disposición, unida al hoyuelo del mentón, indica que le pueden aparecer dudas cuando toma decisiones si las cosas van mal, por lo que precisa de un segundo que le dé esa seguridad.

ASÍ PARECEN, ASÍ SON...

El experto Julián Gabarre descubre los secretos psicológicos y la personalidad que reflejan los rostros de los protagonistas. El Clásico visto a través de sus rasgos faciales **Por Juan Manuel Merino**



CRISTIANO RONALDO

"LE PUEDE BLOQUEAR LA RESPONSABILIDAD"



El marco del rostro es ancho, lo que unido a su notable tonicidad y a su cuello ancho nos informa de una alta vitalidad fisiológica. Su frente, más ancha que alta, algo abollada, refleja que imagina, calcula y realiza con excelente precisión. No obstante, esto se producirá en situaciones en las que a él no se le exija la máxima responsabilidad, puesto que al tener una fisiológica tensa, ello le puede bloquear y reducir su rendimiento, por lo que deberá trabajar este aspecto para que esto no se produzca nunca. Su zona baja es la más grande, le da pragmatismo y resistencia, pero como la zona media es corta, con pómulos algo abollados, le hace un ser autosuficiente, ambicioso en lo material, poco desprendido, algo individualista y también orgulloso, lo que deberá tener en cuenta para mejorar sus relaciones interpersonales.



LEO MESSI

"TIENE UN ARRANQUE SIN IGUAL"



La cara de Messi se asemeja a un rombo. Su zona media (pómulos y nariz) junto con un poderoso cuello nos expresa una alta vitalidad y resistencia para trabajar en equipo, lo que, junto a los grandes orificios de la nariz, le da una gran capacidad de recuperación. Esto también nos dice de que es humanista, generoso y muy abierto en las relaciones interpersonales una vez que supera su timidez. Su frente inclinada, bastante desarrollada, con prominentes ojos superciliares, pequeños, finos y protegidos, indica que cuenta con notable imaginación, excelente observación y calcula y ejecuta con enorme rapidez y tremenda precisión. Todo, unido a sus mandíbulas más estrechas que los pómulos, le da un arranque sin igual, como si sus pies no tocasen el suelo, haciéndole explosivo y lleno de precisos recursos.

600

Son los partidos oficiales que cumple hoy en el Bernabéu Xavi Hernández como jugador del Barcelona.



MADRID Y BARÇA, UNIDOS POR ÁFRICA

Emilio Butragueño, director de Relaciones Institucionales del Real Madrid, y Carlos Rexach, ex futbolista del FC Barcelona, se unieron ayer

en una iniciativa solidaria para contribuir a captar fondos para paliar la crisis humanitaria en los países del Cuerno de África. Ambos equipos cederán material para un sorteo benéfico. "Llegamos en un buen momento al partido", dijo Butragueño.

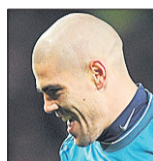


ÍKER CASILLAS

"TENDENCIA A LA PERFECCIÓN, CAPACIDAD DE CONCENTRACIÓN"

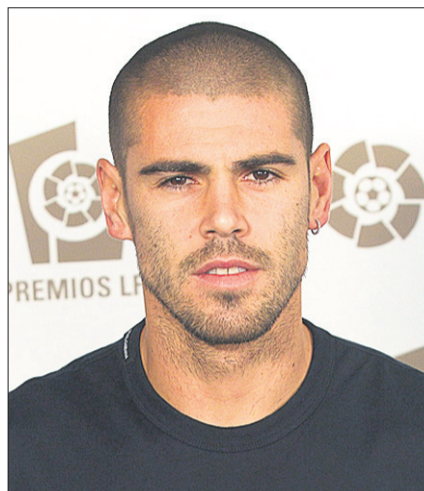


EN este rostro domina por encima de todo la expansión tónica. Sus pómulos prominentes y nariz recta informan de notable vitalidad y sentimientos idealistas y nobles, con alto sentido de la equidad. De su frente inclinada (junto a la tonicidad del rostro, los notables superciliares, la finura de los ojos y las cejas, cercanas a ellos) se percibe una alta capacidad de concentración, gran rapidez de respuesta y reflejos rápidos. Sus sienas, algo ahuecadas para la edad que tiene, su frente, más bien pequeña, y los ojos, muy tónicos, le convierten en alguien con tendencia casi obsesiva a revisar lo que hace, a buscar la perfección.



VÍCTOR VALDÉS

"FUERZA MENTAL, DESMESURADO EN SITUACIONES LÍMITE"



ROSTRO medio ancho, cuello bastante ancho y notable tono. Sus mejillas aplanadas, vistas de frente, y sus cejas grandes y pilosas nos dicen que tiene una notable vitalidad, fuerza mental y mediana capacidad de adaptación al entorno. Frente inclinada y las cejas pegadas a unos ojos pequeños, lo que nos informa de su alta capacidad de concentración y de una rapidez de respuesta muy precisa. Aunque en algunas corre riesgo de bloquearse. Su aplanamiento frontonasal nos dice que contiene muchísimo sus emociones y que tiene dificultad para expresarlas. Podría actuar desmesuradamente en una situación límite.



SERGIO RAMOS

"EXCELENTE IMPROVISACIÓN, PERO POCO REFLEXIVO"

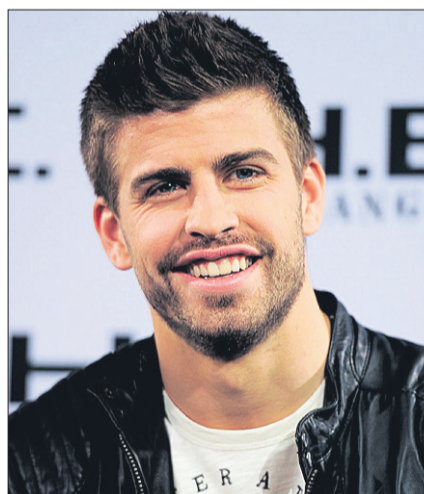


EL marco de su rostro es medio, el cuello es ancho y el grado de tonicidad es suficiente, lo que nos habla de notable depósito de energía y de que siempre es activo. Su frente pequeña e inclinada con notable superciliares, sus ojos medianamente protegidos, su nariz y boca proyectadas hacia adelante nos informan de una notable capacidad de observación, aceptable capacidad de concentración y excelente capacidad de improvisación. Toma decisiones muy rápidas sin pasar por el tamiz de la reflexión, lo que le da un alto poder resolutivo y expeditivo. Reacciones poco socializadas en momentos límites, que deberá trabajar.

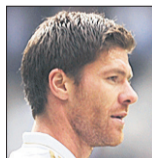


GERARD PIQUÉ

"CAPACIDAD DE ORGANIZACIÓN, TENDENCIA A LA PEREZA"

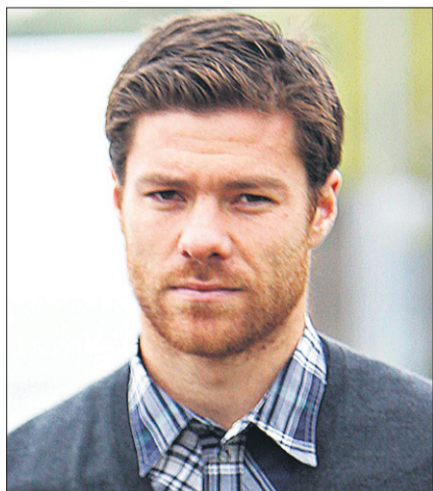


LA anchura del rostro es media, la frente pequeña, pero muy diferenciada, con pómulos altos, mandíbulas algo acolchadas y boca grande, lo que nos habla de un depósito de energía aceptable y de un nivel de actividad medio con gran capacidad para gastar, aunque su sentido de la previsión le hará administrarlo. Su carnosa y notable nariz, de orificios abiertos y pómulos altos, nos informa de un ser humanista y jovial, maduro, con capacidad de planificación y de organización, aunque la pereza rebaja dichas capacidades. Deberá trabajar estos aspectos en su vida profesional y en sus relaciones con Shakira.



XABI ALONSO

"MADUREZ MENTAL, VISIÓN DE SOLUCIONES GLOBALES"



ROSTRO rectangular, un poco más ancho en sus pómulos, notable cuello, mandíbulas suficientemente tónicas y nariz carnosa con esta misma zona frontonasal algo hundida. Goza de vitalidad y fortaleza fisiológica y de una considerable perseverancia y resistencia. Es muy maduro mentalmente y controlado en sus emociones. Alto sentido de la fidelidad y de seguridad en sí mismo. Su frente de tamaño mediano dividida en tres zonas nos informa de que tiene una notable capacidad para lograr soluciones globales. Además reflexiona, calcula, organiza, prevé, imagina y construye. Tiene una gran capacidad para prever lo inesperado.



XAVI HERNÁNDEZ

"LA ESTRUCTURA DE LOS GRANDES CREADORES"



ESTE rostro es medio ancho, con un tono medio y de modelado ondulado, lo que nos indica que las reservas energéticas son buenas y que el grado de sociabilidad es bastante alto. Su frente, diferenciada con los lóbulos frontales visibles y lateralizados, junto a la atonía de sus grandes ojos, algo lateralizados también, en los que se ven los párpados superiores, y la asimetría de su rostro nos dice que puede pasar por estados de ánimo oscilatorios. Pero es la misma estructura de los grandes creadores. Es decir, alta capacidad de planificación y una visión global y lateralizada privilegiada, lo que le permite tener mucha atención y hace que sea muy difícil quitarle el balón.